

## عنوان پروژه: طراحی فضای درمانی برای بیماران ام اس با رویکرد حس آرامش

پژوهشگران: رایا احراری، نسترن ملائی

چکیده:

هدف ما از طراحی این مرکز درمانی ایجاد فضایی برای بیماران ام اس در جهت ایجاد روحیه بهتر و حس آرامش در این بیماران است. همچنین فضای مخصوص برای بهبود این بیماران و مشاوره و درمان آن ها در فضای مشخص.

علائم بیماری ام اس ممکن است بسته به محل ایجاد آسیب و افراد مختلف، بسیار متفاوت باشند.



# طراحی فضای درمانی برای بیماران ام اس با رویکرد حس آرامش



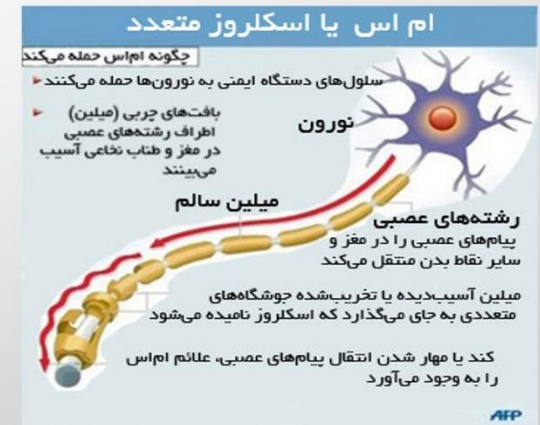
پژوهشگران: زایا احراری، نسترن ملائی  
استاد راهنما: سرکار خانم بیات

نمایشگاه دستاوردهای پژوهشی،  
آموزشی، پرورشی مجتمع آموزشی  
نوآور



## چکیده

هدف ما از طراحی این مرکز درمانی ایجاد فضایی برای بیماران ام اس در جهت ایجاد روحیه بهتر و حس آرامش در این بیماران است.  
همچنین فضای مخصوص برای بهبود این بیماران و مشاوره و درمان آن ها در فضای مشخص.  
علائم بیماری ام اس ممکن است بسته به محل ایجاد آسیب و افراد مختلف، بسیار متفاوت باشند. از جمله این علائم می توان به موارد زیر اشاره کرد:  
■ بی حسی یا ضعف در دست و پاها و تنه که معمولاً در یک طرف بدن به وجود می آید.  
■ از دست دادن قدرت بینایی به صورت جزئی یا کلی معمولاً در یک چشم که اکثراً با درد به هنگام حرکت دادن چشم همراه است.



## تحلیل و بحث

ابتدا به روش اسنادی و کتابخانه ای و از اینترنت و سایت های معتبر اقدام به جمع آوری اطلاعات و معیار های طراحی این فضای درمانی کردیم. سپس با توجه به حرف اول بیماری ام اس به طراحی این مرکز با در نظر گرفتن سادگی این فضا پرداختیم. سپس پلان ها رو طراحی کردیم و بعد از آن شروع به ساخت ماکت کردیم.



## منابع

- آرامش فوری ، بل ویلسون برگردان توراندخت تمدن ، چاپخانه آسمان ، سال ۱۳۷۹
- سید ابوالقاسم صدر، معماری فضای سبز(مجموعه سازی)، انتشارات نیمای دانش، ۱۳۸۹
- عبادله شکوری، بیمارستان سبزناثیر معماری و طراحی سبز در فضاهای درمانی.
- التمن ایروین(۱۳۸۲)، محیط و رفتار اجتماعی، خلوت، فضای شخصی، قهوه و ازدحام، مترجم علی نمازیسان، انتشارات شهید بهشتی تهران
- <http://raeissadat.ir/>
- <http://msalborz.ir/21>

## نتایج

معماری از طریق فضاهایی که به وجود می آورد به نوعی در آرامش فرد و همچنین بیمار تاثیر دارد. در این تحقیق ما مرکز درمانی برای بیماران ام اس را پیشنهاد کردیم که با استفاده از معماری ساده و ایجاد حس آرامش و استفاده از معماری سبز طراحی شده که ایجاد چنین مرکزی برای بهبود این بیماران و آشنایی افراد معمولی با این بیماری و اطرافیان این بیماران برای بهبود بهتر این بیماری و ایجاد نشاط و آرامش بیشتر برای خود این بیماران در نظر گرفته شده است .

